

# マルチスイッチ

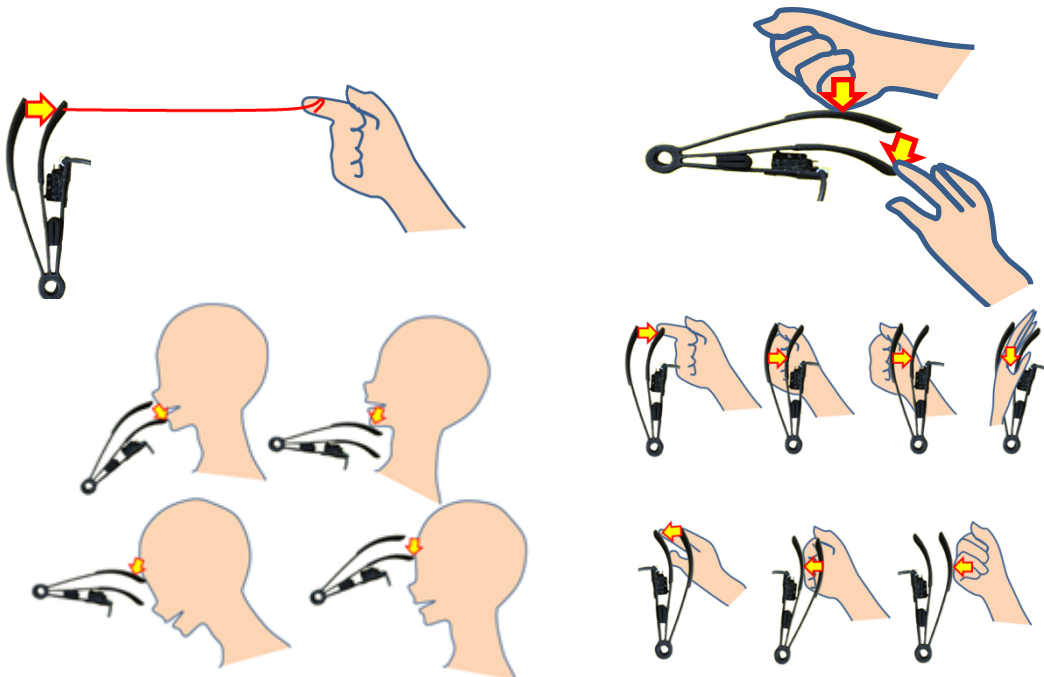
## 組立説明書

### 1. 概要

100均のブラインドクリーナーにマイクロスイッチを固定し、わずかな力でON-OFFができます。全体の固定の仕方によって、いろいろな使い方ができる丈夫なスイッチです。



(使用方法) 押しボタンスイッチ以外にも、色々な使い方があります。



## 2. 材料

100 均ブラインドクリーナー  
ミニプラグ (φ3.5、ケーブル付)  
インシュロックタイ 2 本

マイクロスイッチ  
はんだ

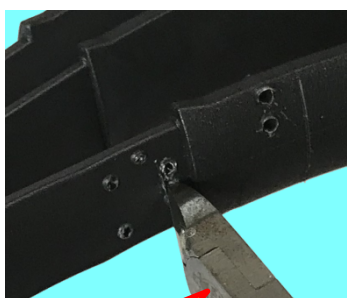
## 3. 必要な工具

ドリルφ3mm  
カッター  
はんだごて

ニッパ  
ラジオペンチ  
テスタ (検査用)

## 4. 3 番目の柄のけがきと加工

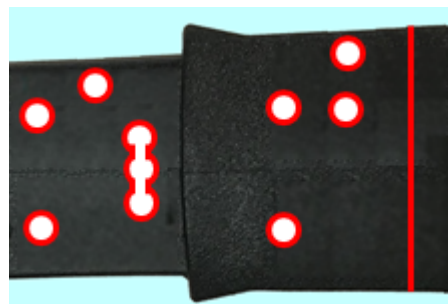
- ① 10 個の穴と切断線の位置に印を入れます。
- ② φ3mm のドリルで穴をあけます。
- ③ 3 つの穴をニッパやカッターを使ってつなげます。



ニッパ



切断線



- ④ 切断  
切断線に沿って、ニッパで少しずつ両端から切っていきます。  
切断面は、カッターややすりできれいにします。



切断線

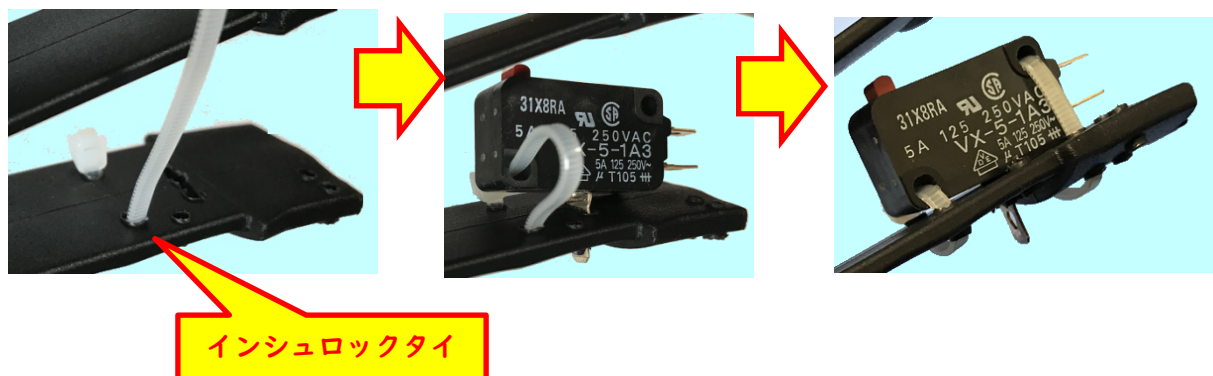
ニッパ

## 5. マイクロスイッチの固定

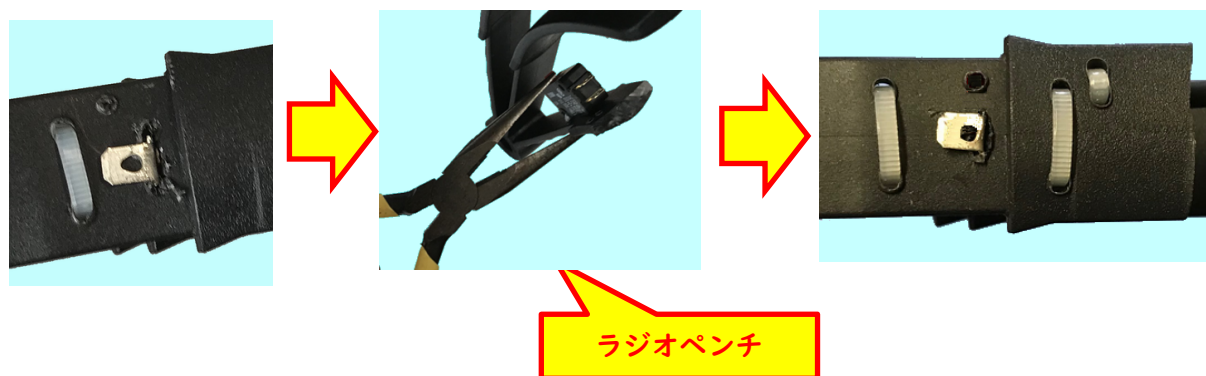
- ① マイクロスイッチの下の共通端子をラジオペンチで立てます。



- ② 共通端子を穴へ入れ、インシュロックタイ2本でしっかり固定します。

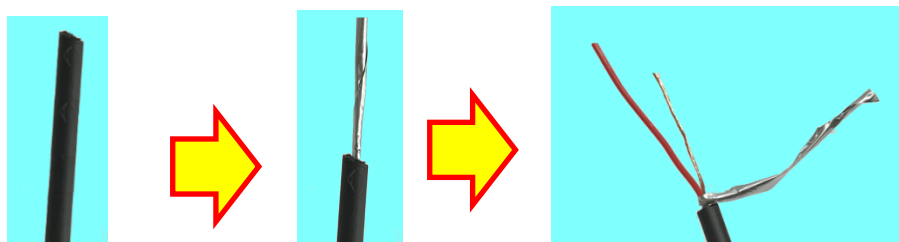


- ③ 共通端子をラジオペンチで固定します。



## 6. 線の取り付け

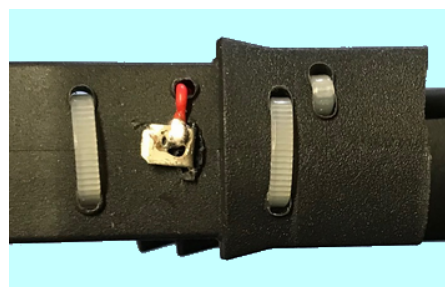
- ① ケーブルの片方を約4cmむく。



- ② 赤い線は裏の共通端子に、銅色の線は下の端子に届くのを確認して、インシュロックタイで固定します。

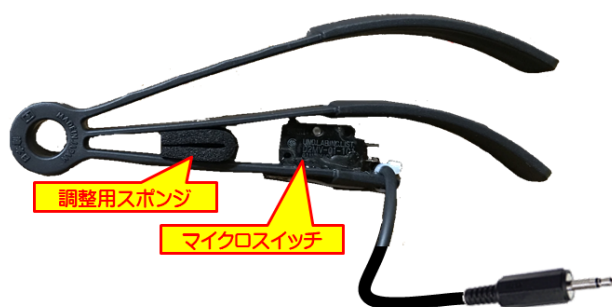


- ③ 赤の線の先端をむいて、はんだ付けします。銅色の線は、そのままはんだ付けします。

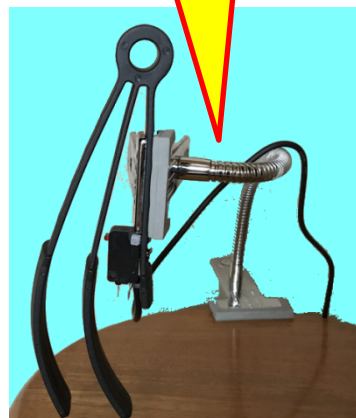


## 7. 調整、検査、完成

- ① 感度調整として、スポンジを利用してください、



両クリップ固定具



- ② 必要に応じて、取り付け方法を工夫したり、一番上の爪を切断してください。

- ③ 交流100Vなどの高電圧、モータなどの大電流機器には使用しないでください、

**JAERA**

マルチスイッチ  
組立説明書

編集・著作：浅田寿展

発行者：JA 教育研究会

【本書の無断転載を禁ず】